

# GUADO RIO ARGANZA

## 2a TAPPA ROBLIZA DE COJOS-SAN MUNOZ

Siamo a circa 5 km dalla partenza da Robliza de Cojos. Si oltrepassa il piccolo nucleo di Cojos de Robliza e un centinaio di metri dopo si incontra il guado. Nel mese di giugno in assenza di precipitazioni non vi era traccia d'acqua. Ad aprile invece durante le piogge il Rio Arganza era in piena. Non vi sono possibilità di aggirarlo. Non è comunque caratterizzato da una forte corrente e non credo arrivi oltre il ginocchio. E' più una pozza che un rio.



PRIMAVERA 2016 GUADO RIO ARGANZA



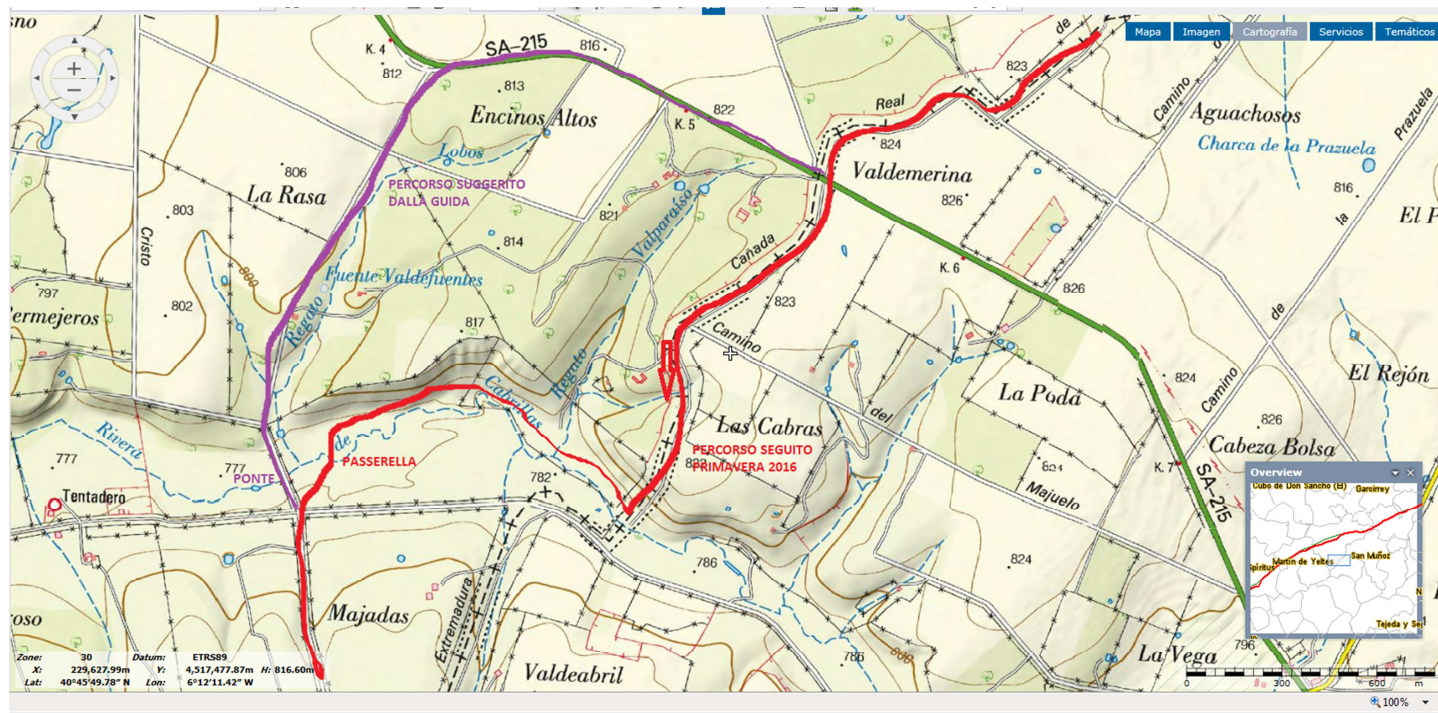
PRIMAVERA 2016 GUADO RIO ARGANZA



# GUADO RIO CABRILLAS

## 3a TAPPA SAN MUNOZ-ALBA DE YELTES

Questo è il primo dei 3 guadi che abbiamo incontrato nel corso di questa giornata di cammino. Al termine di una ripida discesa ci siamo trovati davanti ad una zona paludosa invalicabile che ci separava dai rio Cabrillas. Per non tornare indietro abbiamo attraversato a destra, proprio ai bordi della palude, prima aprendo un cancello (quelli in filo spinato con i setti verticali in legno) poi costeggiato il rio. Dopo non molto un altro recinto in filo spinato costringe ad un attraversamento acrobatico fra due fili stando attenti ad non impigliarsi. Si continua a costeggiare il rio finché a giunge ad una passerella in cemento che consente il passaggio. Poco più in là un ponte. Si punta verso destra fino ad arrivare allo spigolo della recinzione dove un palo verticale in ferro con degli spezzoni orizzontali consente un passaggio un po' disagiata. Usciti dalla recinzione si può o seguire la strada di sx o proseguire dritti per reinserirsi nel cammino. Attenzione che questa via costringe a passare attraverso proprietà private e animali al pascolo. Quando siamo passati noi era un periodo di piogge abbondanti. Nel caso credo sia meglio seguire i suggerimenti della guida ufficiale che propongono una deviazione anticipando il guado.



CARTINA CON PERCORSO E PUNTO DEL GUADO SUL RIO CABRILLAS





ESTATE 2014 RIO CABRILLAS



PRIMAVERA 2016 PASSERELLA SUL RIO CABRILLAS

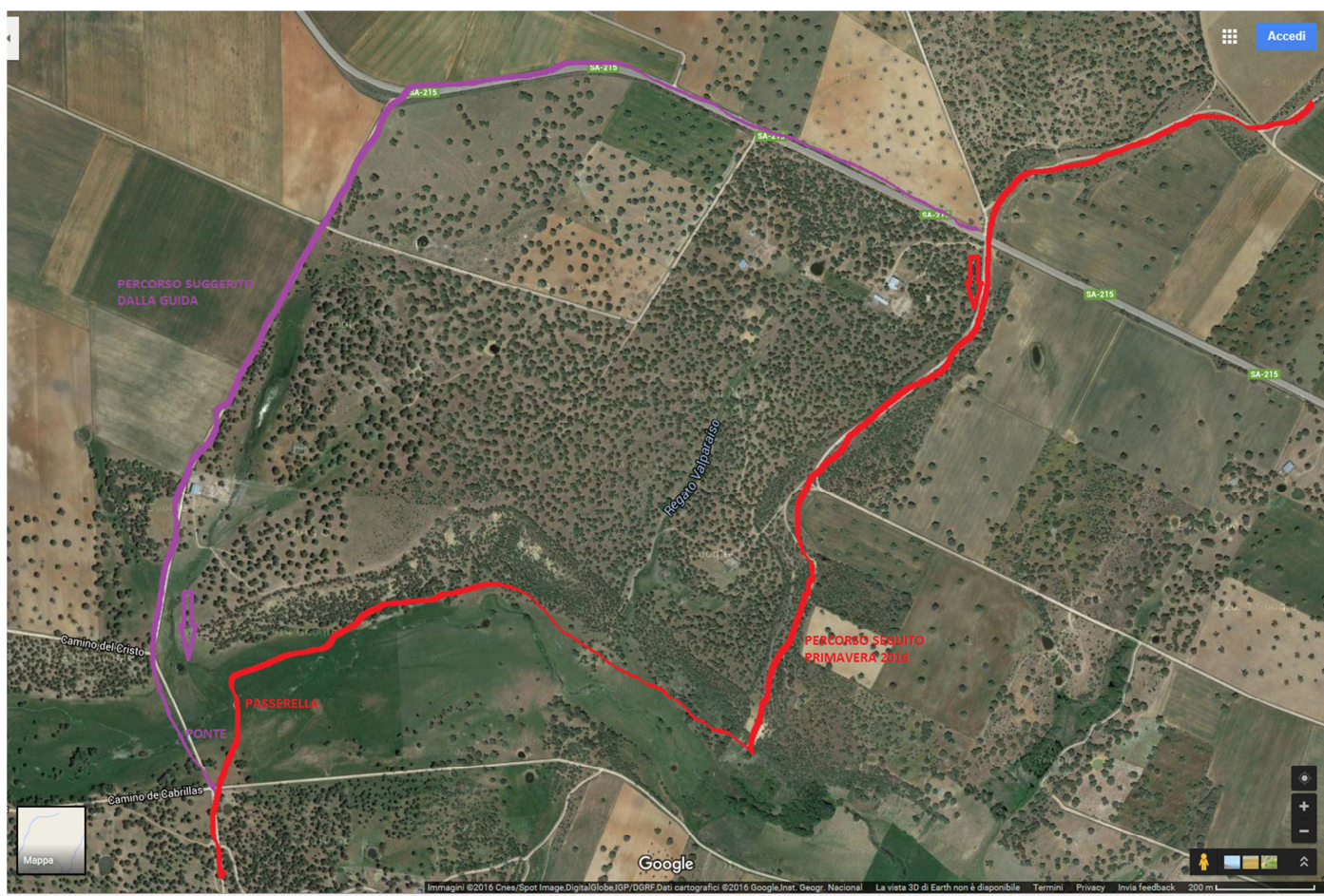


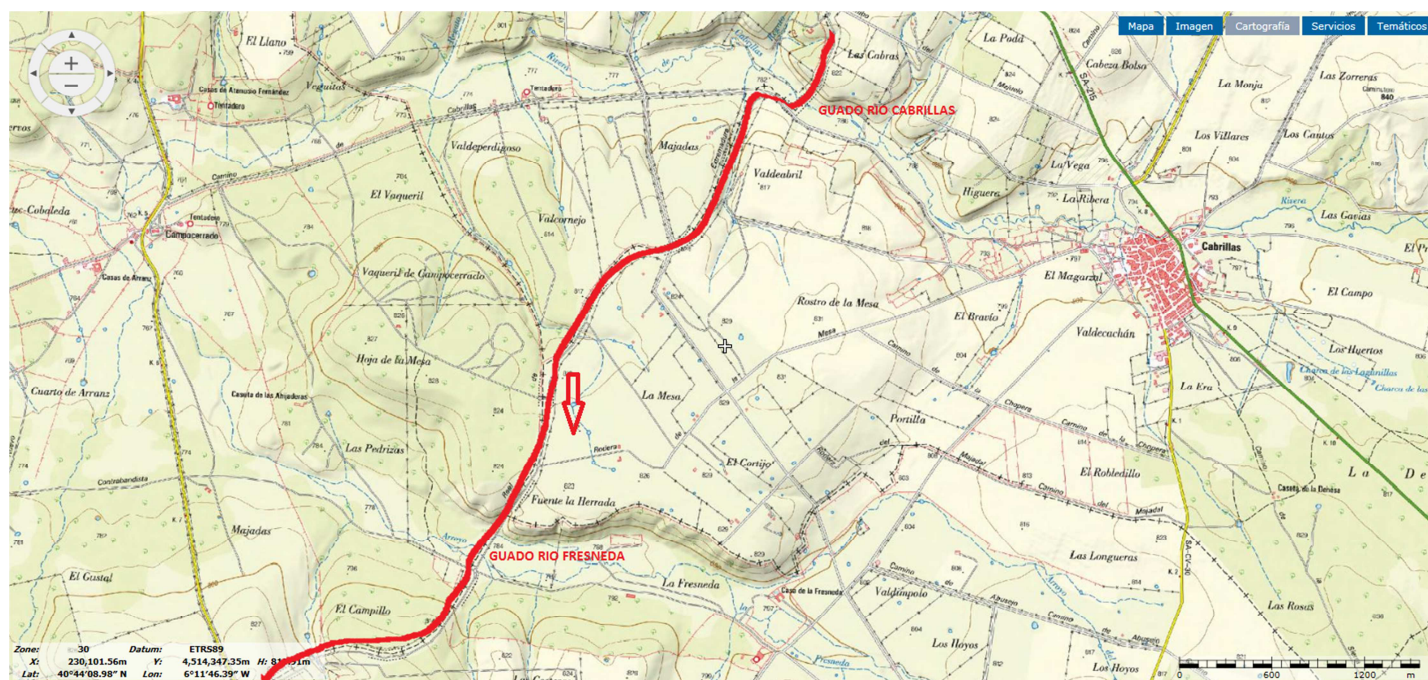
FOTO AEREA GUADO RIO CABRILLAS



# GUADO RIO FRESNEDA

## 3a TAPPA SAN MUNOZ-ALBA DE YELTES

E' il secondo dei guadi della tappa. E si trova a qualche km dal primo sul rio Cabrillas. Non vi è possibilità di aggiramento ma è un rio secondario e anche in caso di forti precipitazioni il livello rimane basso e la corrente quasi inesistente. Anche d'estate può mantenere un po' d'acqua. Comunque sia anche in questo caso siamo stati costretti a togliere scarpe e calzeti e rimboccarci i pantaloni.



CARTINA CON PERCORSO E PUNTO DEL GUADO SUL RIO FRESNEDA



ESTATE 2014 GUADO SUL RIO FRESNEDA



PRIMAVERA 2016 GUADO SUL RIO FRESNEDA



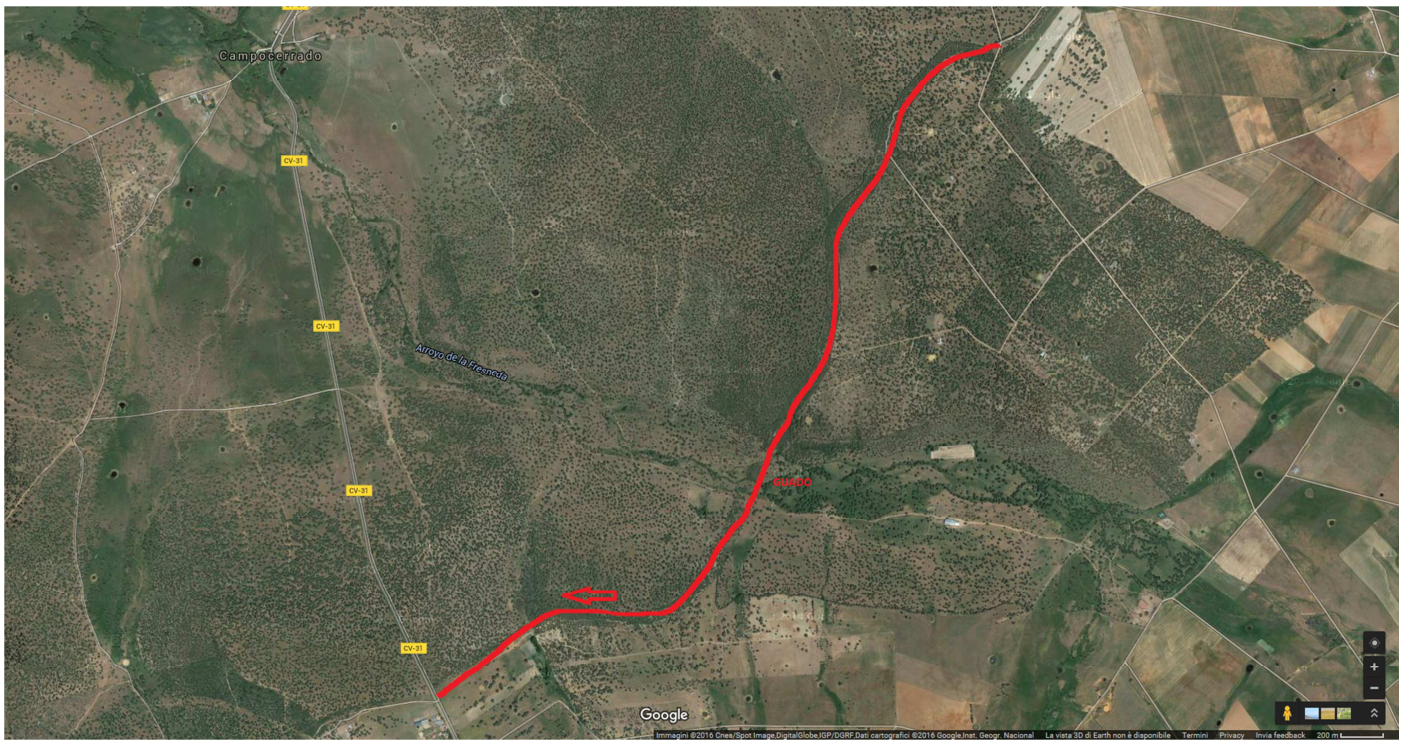


FOTO AEREA GUADO RIO FRESNEDA



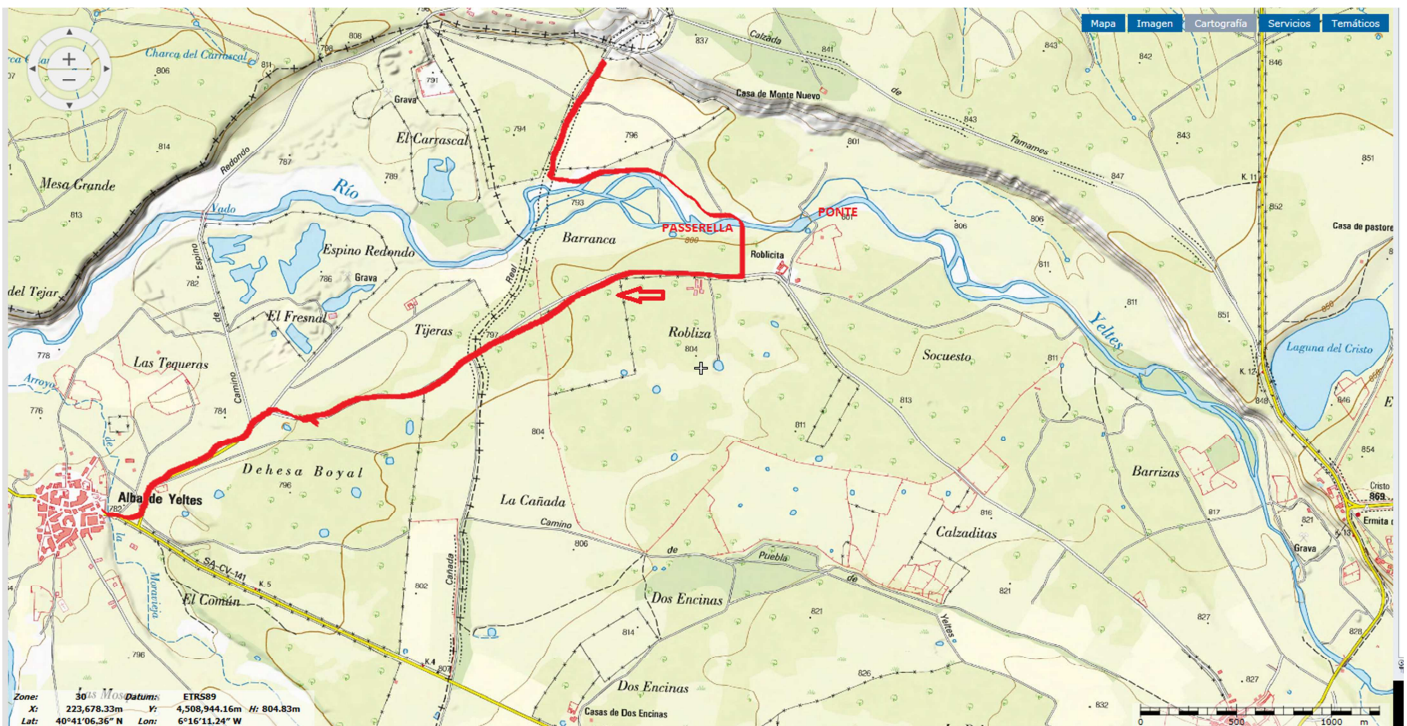
PRIMAVERA 2014 GUADO SUL RIO FRESNEDA



# GUADO RIO YELTES

## 3a TAPPA SAN MUNOZ-ALBA DE YELTES

E' l'ultimo dei guadi della giornata. Siamo quasi in vista di Alba de Yeltes. Al termine di una discesa e dell'attraversamento di un rado querceto ci si trova di fronte il Rio Yeltes. Se, come è capitato a noi, il passaggio risultasse impossibile bisogna risalirlo verso sx per qualche centinaio di metri. Fare attenzione a non allontanarsi molto dalla riva perché la passerella in cemento che consente il passaggio è nascosta da dei cumuli di pietre e non è facile individuarla. Si vede più avanti un ponte. Comunque passato il rio o si scende verso dx per riportarsi all'altezza del guado o si prosegue dritti fino a trovare una strada sterrata che bisogna seguire verso dx. Sarà necessario però scavalcare la recinzione o usufruire, come abbiamo fatto noi, di un cancello lasciato aperto. Anche qui siamo all'interno di proprietà private.



CARTINA CON PERCORSO E PUNTO SUL GUADO RIO YELTES



ESTATE 2014 RIO YELTES



PRIMAVERA 2016 RIO YELTES



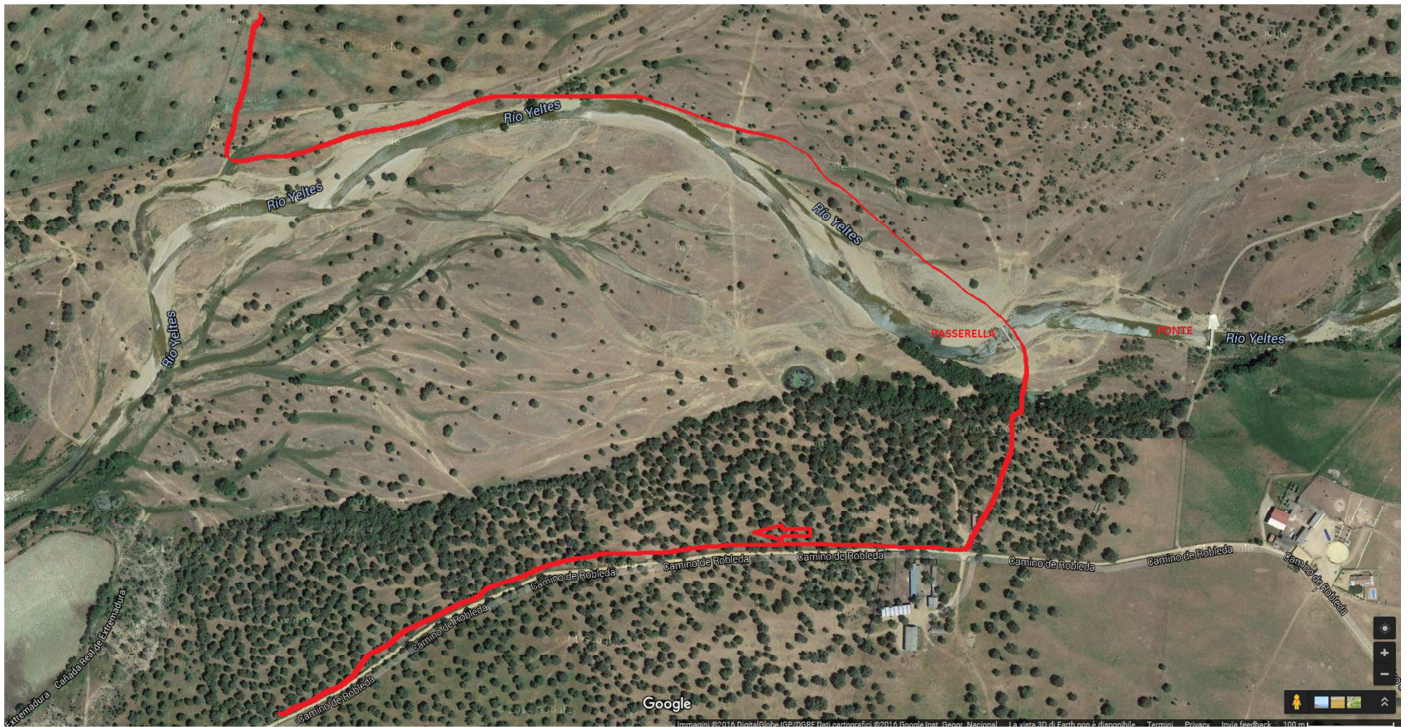


FOTO AEREA GUADO RIO YELTES



PRIMAVERA 2016 PASSERELLA SUL RIO YELTES



PRIMAVERA 2016 RIO YELTES

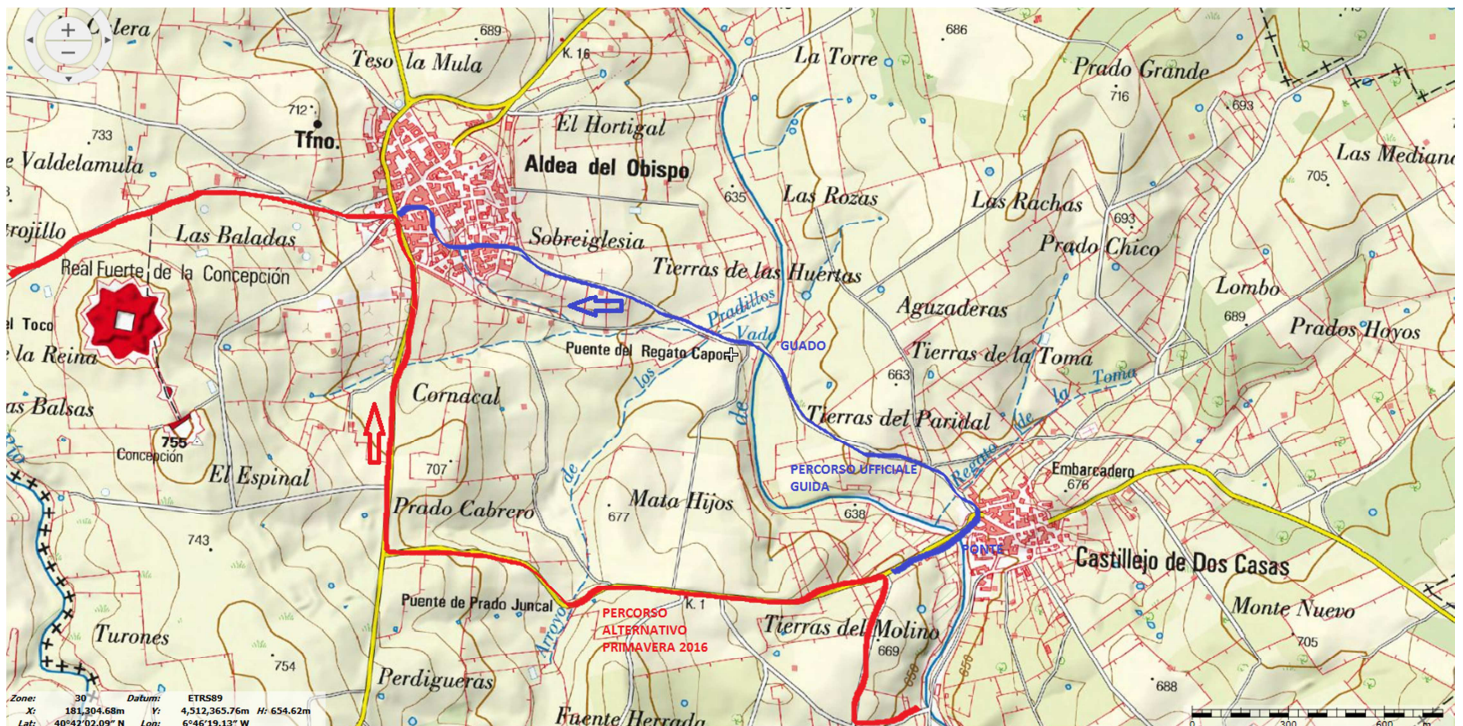


# GUADO RIVERA DE DOS CASAS

## 6a TAPPA GALLEGOS DE ARGANAN-ALMEIDA

L'ultimo dei guadi; poco prima dell'arrivo al paese di Castillejo de Dos Casas.

Usciti da un campo, dopo un breve tratto, affianchiamo nuovamente il torrente, in coincidenza con una grande quercia, bisogna decidere se proseguire per la via più breve a destra attraversando il fiume su grandi massi (freccia gialla con lettera "R"), oppure a sinistra per attraversare direttamente sul ponte stradale (freccia gialla con lettera "P"): consigliato in caso di pioggia. Viste le esperienze precedenti andiamo a sx e seguendo le frecce entriamo in breve su di una strada asfaltata. Nel caso di piogge abbondanti il guado successivo dopo il paese è impercorribile. Per questo conviene, giunti a questo incrocio, girare a sx e seguire l'asfalto e le indicazioni stradali per Aldea de Obispo.



CARTINA CON PERCORSO E PUNTO DEL GUADO SULLA RIVERA DE DOS CASAS



ESTATE 2014 RIVERA DE DOS CASAS



PRIMAVERA 2016 RIVERA DE COS CASAS





FOTO AEREA GUADO RIVERA DOS CASAS



PRIMAVERA 2016 GUADO RIVERA DE DOS CASAS